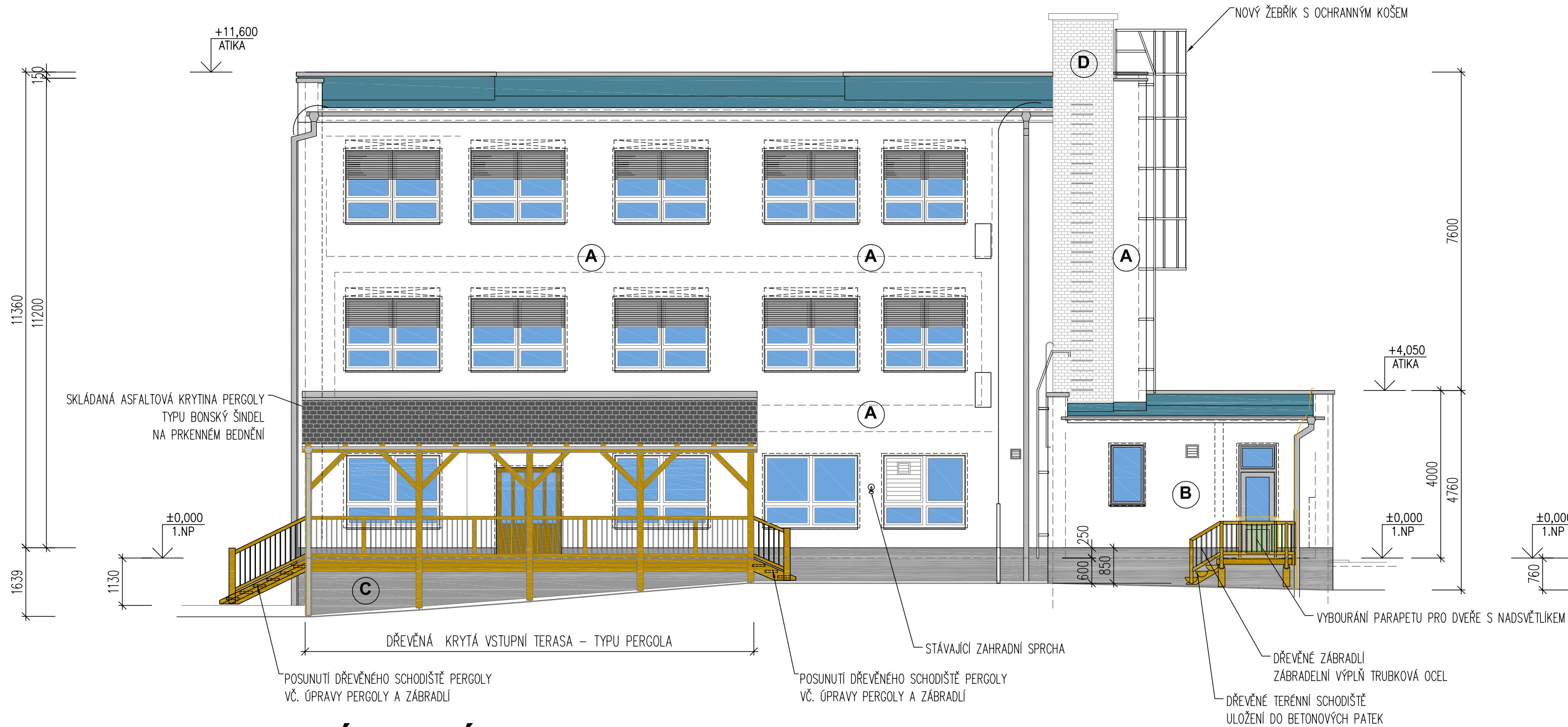
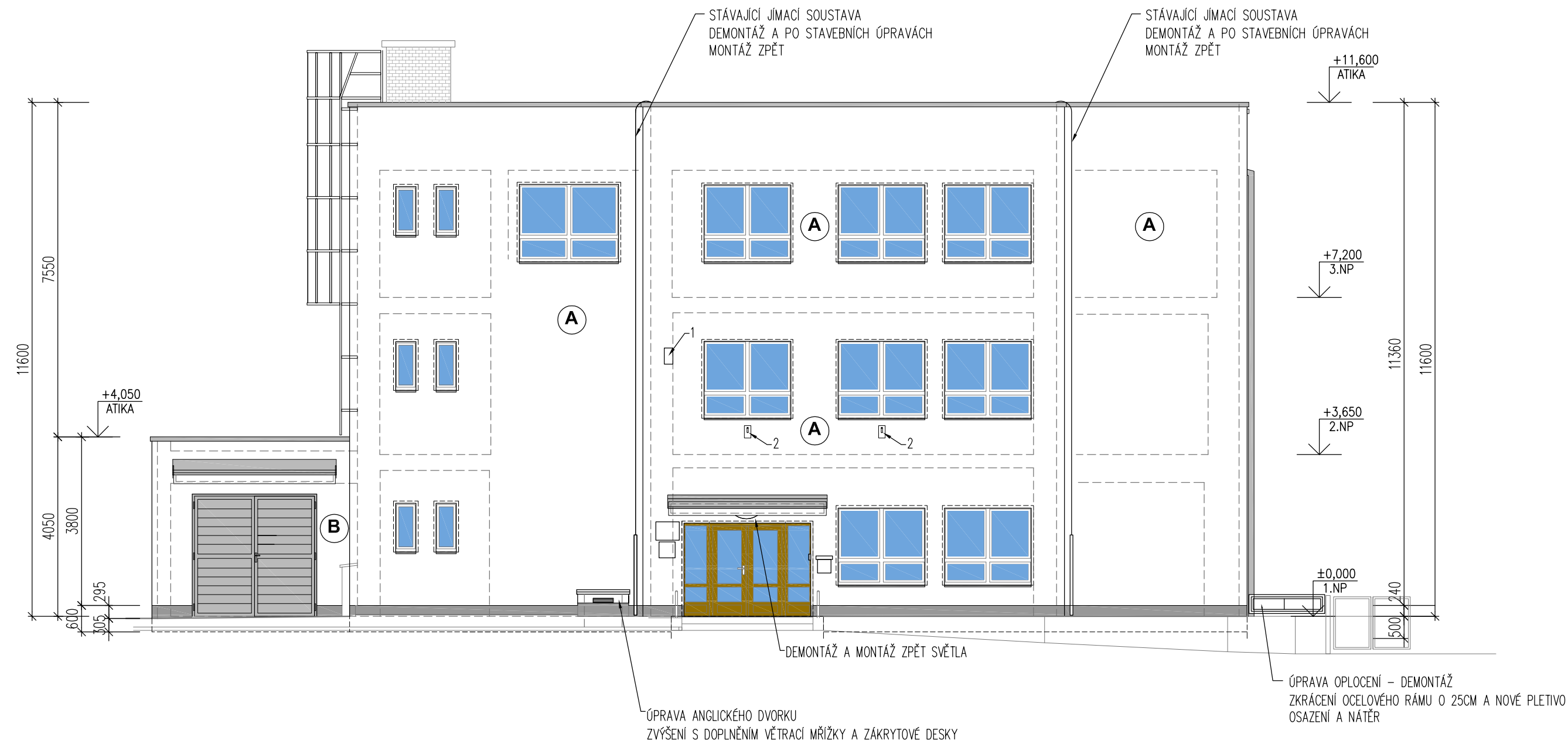


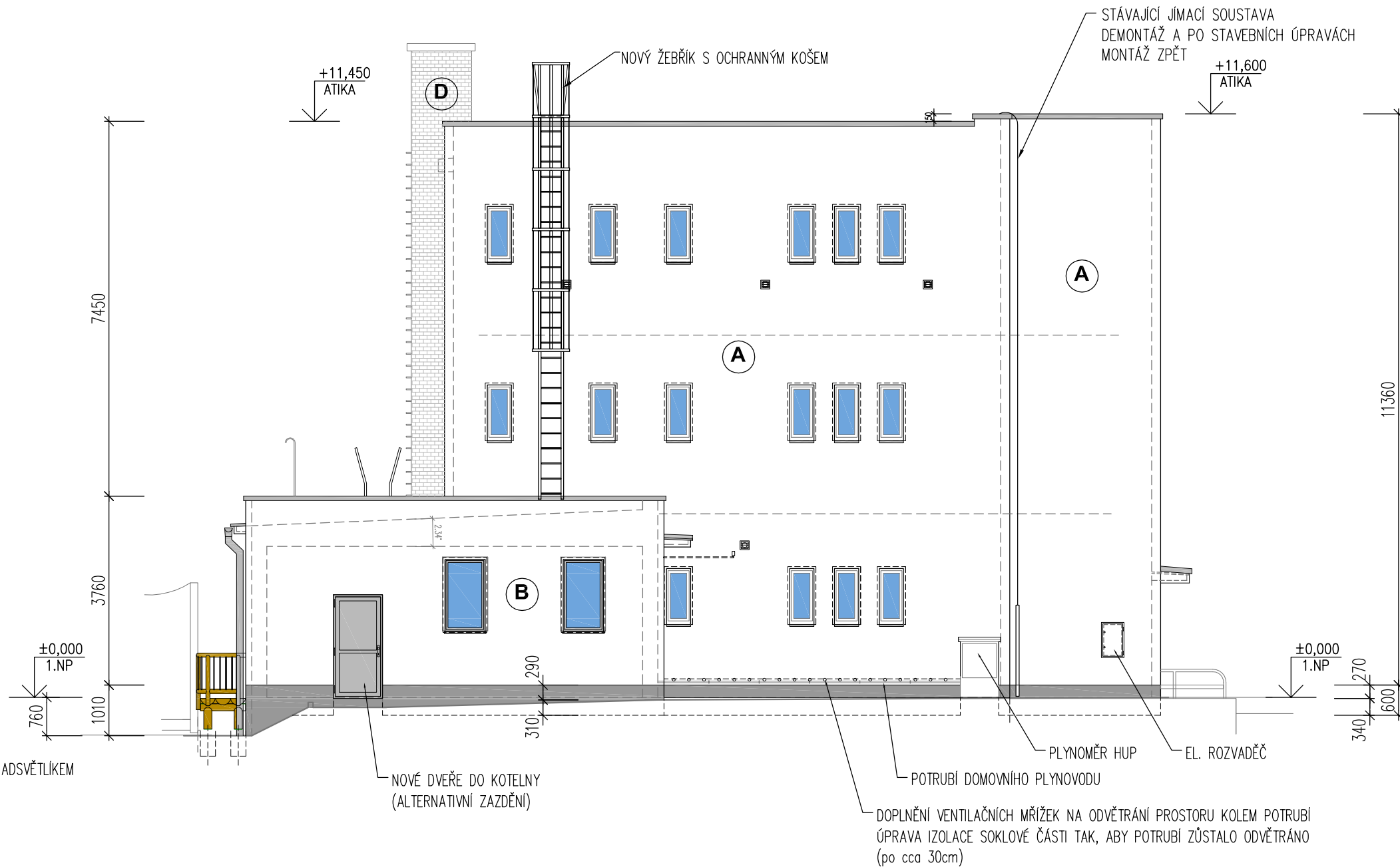
POHLED VÝCHODNÍ - návrh



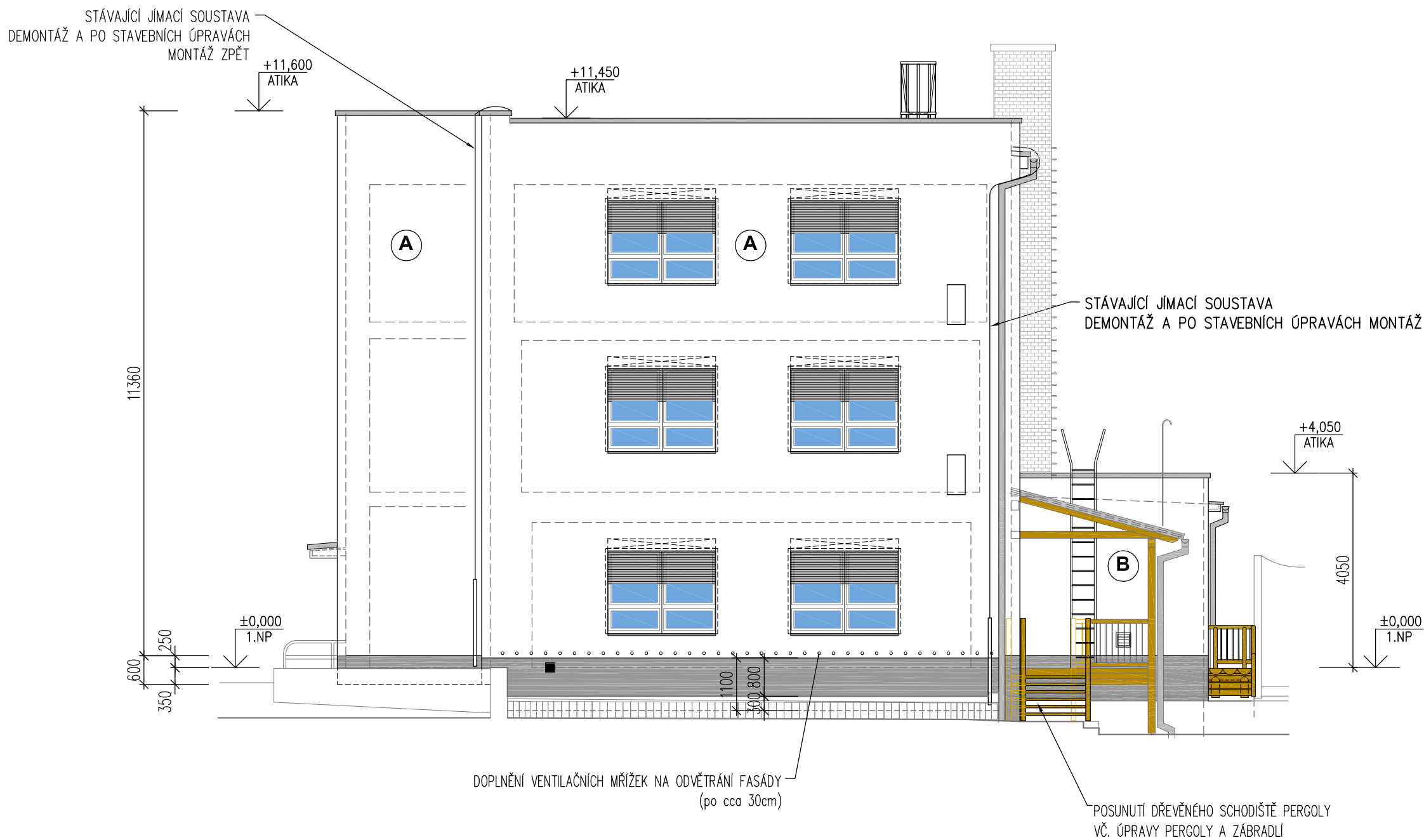
POHLED ZÁPADNÍ - návrh



POHLED SEVERNÍ - návrh



POHLED JIŽNÍ - návrh



POPIS POVRCHOVÝCH ÚPRAV (ETICS):

Obvodové konstrukce objektu budou opatřeny vnějším tepelně izolačním kontaktním certifikovaným systémem. Stávající vnější povrchy stěn budou umyty a odmaštěny. Po postavení lešení bude poklepek zjištěna vyduť a zvětralá omítka. Poškozená zvětralá stávající omítka bude odstraněna a po otlučení bude podklad vyspraven – vyrovnán jádrovou omítkou. Plocha fasády bude opatřena kontaktním zateplovacím systémem ETICS – tepelný izolant fasádní desky z minerální vaty s podlíným vláknem v tl. 180 mm – (tepelné technické parametry izolantu $\lambda=0,036$ W/m.K). Základací lišty u všech ETICS jsou navrženy v provedení: hliník.
Pro konečnou povrchovou úpravu bude použita speciální probarvená pastovitá omítkovina zrnitostí 2 mm – struktura točená (zatřásná), omítka na bázi silikonu.
Součástí dokumentace je i předpokládané barevné řešení fasády – navržené řešení bude na samostatném výkresu pohledů. Fasáda bude řešena ve dvou barvách (hlavní plochy a soklová část). Základní navrhované řešení bude v souladu s architektem města Kopřivnice. Přesné specifikace jednotlivých barev budou upřesněny dle vzorníku dodavatele zateplovacího systému. Při výběru je nutno zohlednit světelnou odrazivost omítek jednotlivých barev, aby se fasáda nepřetřívala tzv. HBW (hodnota světelné odrazivosti) tato hodnota by měla být větší než 25.
Soklová část objektu, bude opatřena kontaktním zateplovacím systémem ETICS – tepelný izolant extrudovaný polystyren XPS tl. 180 mm nebo $\lambda=0,038$ W/m.K). Izolant bude zatřásný do hloubky cca 300 mm pod upravený terén. Barevná omítka bude provedena v pásu 100 mm pod úroveň terénu. V části pod 100 mm bude pouze základní vrstva chráněná vodoodpudivým nátěrem.

LEGENDA MATERIÁLŮ:

- STÁVAJÍCÍ KONSTRUKCE – BEZE ZMĚNY
- NOVÉ KONSTRUKCE
- BOURANÉ NEBO ODSTRAŇOVANÉ KONSTRUKCE
- PŘEMÍSTĚNÉ PRVKY NEBO NOVÉ KCE (ÚPRAVY SCHODIŠTĚ TERASOVÉ PERGOLY, ZKRÁCENÍ ZÁBRADLÍ, OSAZENÍ DEMONTOVANÝCH PRVKŮ Z FASÁDY)
- OKNA S VENKOVNÍMI ŽALUZIEMI STÁVAJÍCÍ PLASTOVÁ OKNA V 1NP AŽ 3NP BEZE ZMĚNY OKNA – BARVA BILÁ, ŽALUZIE NA OKNECH BARVA RAL 7037
- NOVÉ KONSTRUKCE VÝUSTKY JEDNOTEK VZDUCHOTECHNIKY

LEGENDA POVRCHŮ:

- A HLAVNÍ PLOCHA – TENKOVŘSTVÁ PROBARVENÁ SILIKONOVÁ OMÍTKA (NA ETICS – MV TL. 180MM), BARVA BILÁ
- B HLAVNÍ PLOCHA – TENKOVŘSTVÁ PROBARVENÁ SILIKONOVÁ OMÍTKA (NA ETICS – MV TL. 120MM), BARVA BILÁ
- C SOKLOVÁ ČÁST – TENKOVŘSTVÁ JEDNOLITÁ PROBARVENÁ OMÍTKA (NA ETICS – EPS NEBO XPS), BARVA STŘEDNĚ ŠEDÁ
- D STÁVAJÍCÍ KOLÍN Z VÁPENOPISKOVÝCH OHLE – OPRAVA SPÁROVÁNÍ (PLOCHY BEZ ZATEPLĚNÍ)

- OPLECHOVÁNÍ PARAPETŮ OKEN BUDE PROVEDENO Z POPLASTOVANÉHO POZINKOVANÉHO PLECHU TL. MIN 0,7 mm – BARVA PRACHOVÁ ŠEDÁ (RAL 7037)
- OSTATNÍ KLEMPŘSKÉ PRVKY (OPLECHOVÁNÍ ATK, MARKÝZ, DEŠTOVÉ OKAPY A SVODY APOD.) BUDE PROVEDENO TAKÉ Z POPLASTOVANÉHO POZINKOVANÉHO PLECHU TL. MIN 0,7 mm – BARVA PRACHOVÁ ŠEDÁ (RAL 7037)
- NOVÉ OCELOVÉ KONSTRUKCE ŽEBŘÍKŮ (VČETNĚ OCHRANNEHO KÖSE) BUDOU PROVEDENY Z ŽÁROVĚ POZINKOVANÉ OCELI + NATĚR BARVA PRACHOVÁ ŠEDÁ (RAL 7037)
- NOVÉ KONSTRUKCE VRAT DO GARÁŽE I DVEŘE BUDOU IZOLOVANÉ – BARVA PRACHOVÁ ŠEDÁ (RAL 7037)
1 – SIGNALIZACE ALARMU. DEMONTÁŽ A PO PROVEDENÍ KZS MONTÁŽ ZPĚT.
2 – FASÁDNÍ DRŽÁKY NA VLÁJKY. DEMONTÁŽ A PO PROVEDENÍ KZS OSAZENÍ ZPĚT. (PRVEK 12/05T)

- dřevěné konstrukce (stávající pergola, nové schodiště)
- dřevěné prvky – stávající vchodové dveře
- prosklené plochy
- střešní krytina – asfaltové pásy ("modrošedý pospý")

UPOZORNĚNÍ:

NEDÍLNOU SOUČÁSTÍ PO JE TECHNICKÁ ZPRÁVA!

± 0,000 = cca 318,00 m.n.m.

ZHOVOTVITEL PO: Ing. Jiří Vician Jiráskova 2236/46, 785 01 Šternberk		RAŽITKO:		Uschmer s.r.o. Wolknerova 36, 787 01 Šumperk e-mail: unzelitg@uschmer.cz IČO: 277 68 180	
STUPEŇ PO: DOKUMENTACE PRO PROVÁDĚNÍ STAVBY	HLAVNÍ INŽENÝR PROJEKTU:	KONTROLOVAL:		ZAK.ČÍSLO: -	PARE:
	-	Ing. Roman Unzelitg			
OBJEDNATEL: Město Kopřivnice, IČO: 002 98 077 Stefánikova 1163/12, 742 21 Kopřivnice	ODPOVĚDNÝ PROJEKTANT:	VYPRACOVAL:		DATUM: 11 / 2019	MĚŘÍTKO: 1 : 100
	Ing. Jiří Vician	Ing. Jiří Vician		FORMÁT: 10x A4	
MÍSTO STAVBY: Mateřská škola č.p. 199, Lubina parc.č. st. 29, k.ú. Větrkovice u Lubiny					
ZAKÁZKA: Energetická opatření - MŠ Lubina					
OBJEKT: -					
ČÁST: Architektonicko-stavební řešení				ČÁST: D.1.1	
VÝKRES: PODROBNOSTI - POHLEDY - barevné řešení				ČÍSLO: D.1.1 - 22	